



Association pour le Développement de l'Accompagnement  
à la Stratégie et à l'Innovation des projets d'Intérêt Général

**FONJEP**  
Fonds de coopération  
de la jeunesse et de l'éducation populaire

Dispositif pour accompagner  
l'évolution des modèles socio-  
économiques des associations  
de jeunesse et d'éducation  
populaire

**Tour des régions**  
«Agir sur son territoire»

## Rappel des leviers d'action sur les modèles socio-économiques (expérimentations Fonjep et récits inspirants)

Cartographie des actions menées en matière de modèles socio-économiques

Atelier : Agir sur son territoire



# Renouveler son modèle socio-économique : points clés des 10 récits inspirants d'associations



**Les clés de succès de 10 associations pour renouveler leur modèle socio-économique**

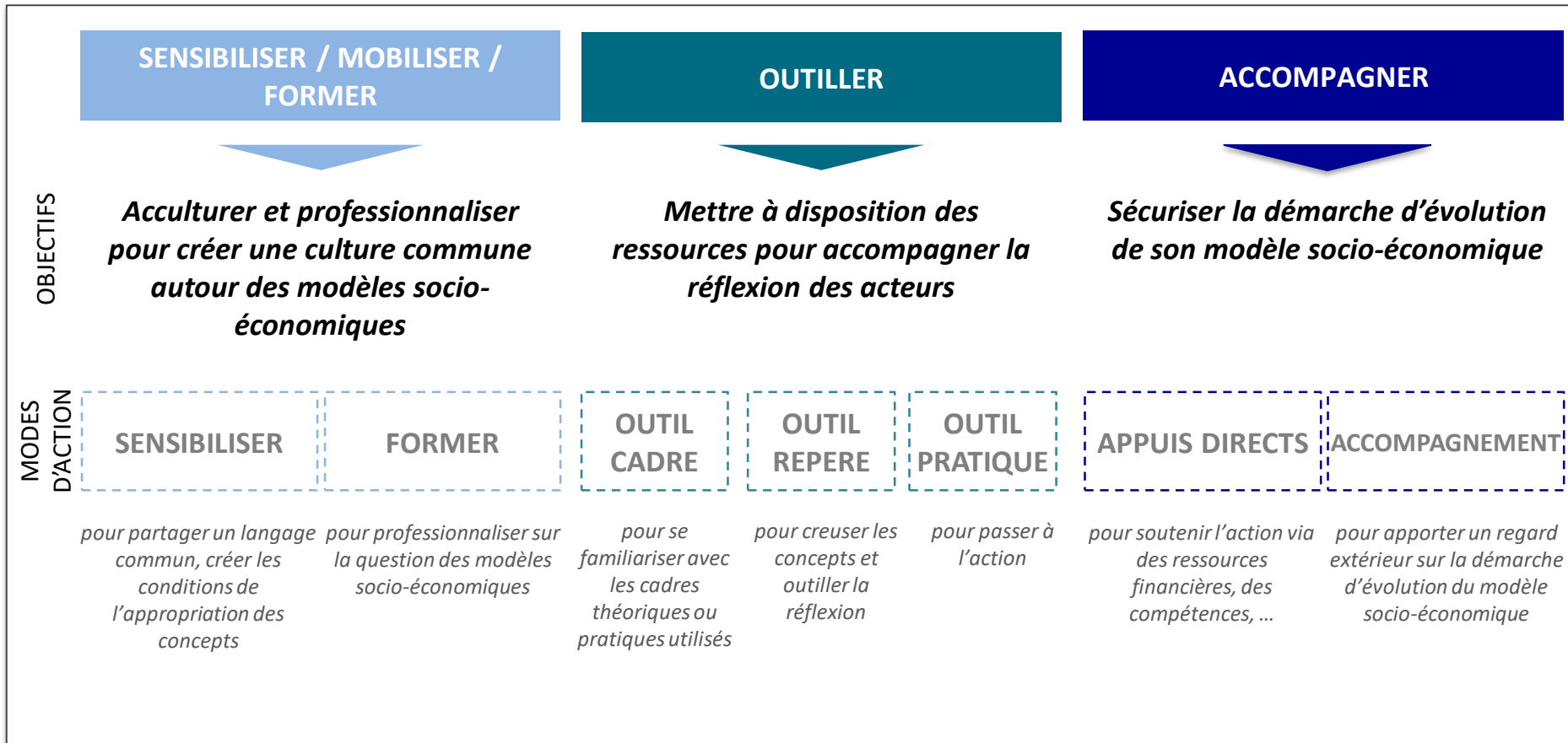
Rappel des leviers d'action sur les modèles socio-économiques  
(expérimentations Fonjep et récits inspirants)

## **Cartographie des actions menées en matière de modèles socio-économiques**

Atelier : Agir sur son territoire



# Structuration de la cartographie des actions existantes en matière de modèle socio-économique

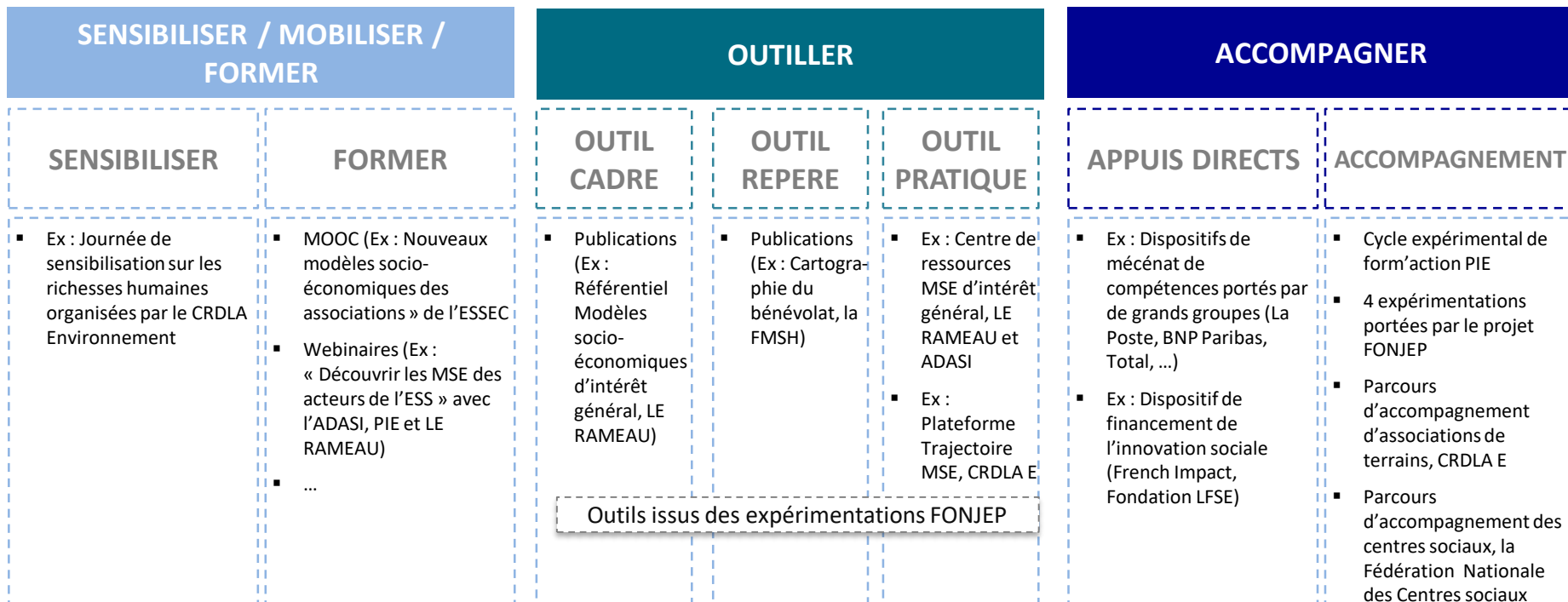


**3 natures d'action développées, avec de multiples modes d'action, pour favoriser le renouvellement des modèles socio-économiques associatifs**



# La cartographie\* des actions existantes au niveau national

\* : Cartographie non exhaustive



## Des expérimentations qui viennent nourrir les différents leviers d'action :

### Des expérimentations sectorielles :

- ✓ Les 4 expérimentations portées par le projet FONJEP avec la FMSH, LE RAMEAU, ATEMIS et le LISRA pour le secteur JEP
- ✓ L'expérimentation portée par le CRDLA E pour le secteur de l'environnement

Une expérimentation de territoire portée par le DLA IDF avec PIE, l'ADASI et LE RAMEAU

2 têtes de réseau pionnières : l'Union Nationale des CPIE et la Fédération Nationale des Centres Sociaux



# La cartographie\* des actions menées dans le cadre du projet FONJEP

\* : Cartographie non exhaustive



Cartographie des outils créés par les porteurs d'expérimentation FONJEP

	COMPRENDRE ET ANALYSER SON MODÈLE SOCIO-ÉCONOMIQUE	IDENTIFIER LES LEVIERS D'ÉVOLUTION DE SON MODÈLE SOCIO-ÉCONOMIQUE												
Outils cadres	<table border="1"> <tr><td>Etat de l'art</td><td>Etat de l'art</td><td>État de l'art</td></tr> <tr><td>Définition du concept</td><td>Types de régulation publique</td><td>Enjeux, principes, définitions et notions clés</td></tr> <tr><td>Référentiel de l'économie de la fonctionnalité et de la coopération</td><td></td><td>Référentiel modèle socio-économique Juris Associations</td></tr> </table>	Etat de l'art	Etat de l'art	État de l'art	Définition du concept	Types de régulation publique	Enjeux, principes, définitions et notions clés	Référentiel de l'économie de la fonctionnalité et de la coopération		Référentiel modèle socio-économique Juris Associations				
Etat de l'art	Etat de l'art	État de l'art												
Définition du concept	Types de régulation publique	Enjeux, principes, définitions et notions clés												
Référentiel de l'économie de la fonctionnalité et de la coopération		Référentiel modèle socio-économique Juris Associations												
Outils repères	<table border="1"> <tr><td>l'enjeu de l'évaluation</td><td>Cartographie du bénévolat</td><td>Référentiel des 7 modèles socio-économiques associatifs</td></tr> <tr><td>Toupie à double étage</td><td>Gradient des coopérations territoriales</td><td>L'analyse des leviers, lien entre le stratégique et l'opérationnel</td></tr> <tr><td>Schéma des 3 cercles de la valeur</td><td>Dynamiques de relations avec les pouvoirs publics</td><td></td></tr> </table>	l'enjeu de l'évaluation	Cartographie du bénévolat	Référentiel des 7 modèles socio-économiques associatifs	Toupie à double étage	Gradient des coopérations territoriales	L'analyse des leviers, lien entre le stratégique et l'opérationnel	Schéma des 3 cercles de la valeur	Dynamiques de relations avec les pouvoirs publics		Méthode pour analyser son MSE et les leviers mobilisables pour le faire évoluer			
l'enjeu de l'évaluation	Cartographie du bénévolat	Référentiel des 7 modèles socio-économiques associatifs												
Toupie à double étage	Gradient des coopérations territoriales	L'analyse des leviers, lien entre le stratégique et l'opérationnel												
Schéma des 3 cercles de la valeur	Dynamiques de relations avec les pouvoirs publics													
Outils pratiques	<table border="1"> <tr><td>Carte mentale d'évaluation des actions</td><td></td><td>Analyse globale du projet</td></tr> <tr><td></td><td></td><td>Analyse des 6 missions d'une tête de réseau et lien MSE</td></tr> <tr><td></td><td></td><td>Ambition de la tête de réseau et modèle socio-économique</td></tr> </table>	Carte mentale d'évaluation des actions		Analyse globale du projet			Analyse des 6 missions d'une tête de réseau et lien MSE			Ambition de la tête de réseau et modèle socio-économique	<table border="1"> <tr><td>Outil de projection du MSE au regard de l'ambition</td></tr> <tr><td>Outils pour partager ses réflexions en interne</td></tr> <tr><td>Structuration d'une feuille de route</td></tr> </table>	Outil de projection du MSE au regard de l'ambition	Outils pour partager ses réflexions en interne	Structuration d'une feuille de route
Carte mentale d'évaluation des actions		Analyse globale du projet												
		Analyse des 6 missions d'une tête de réseau et lien MSE												
		Ambition de la tête de réseau et modèle socio-économique												
Outil de projection du MSE au regard de l'ambition														
Outils pour partager ses réflexions en interne														
Structuration d'une feuille de route														



Atémis FMSH Le Rameau

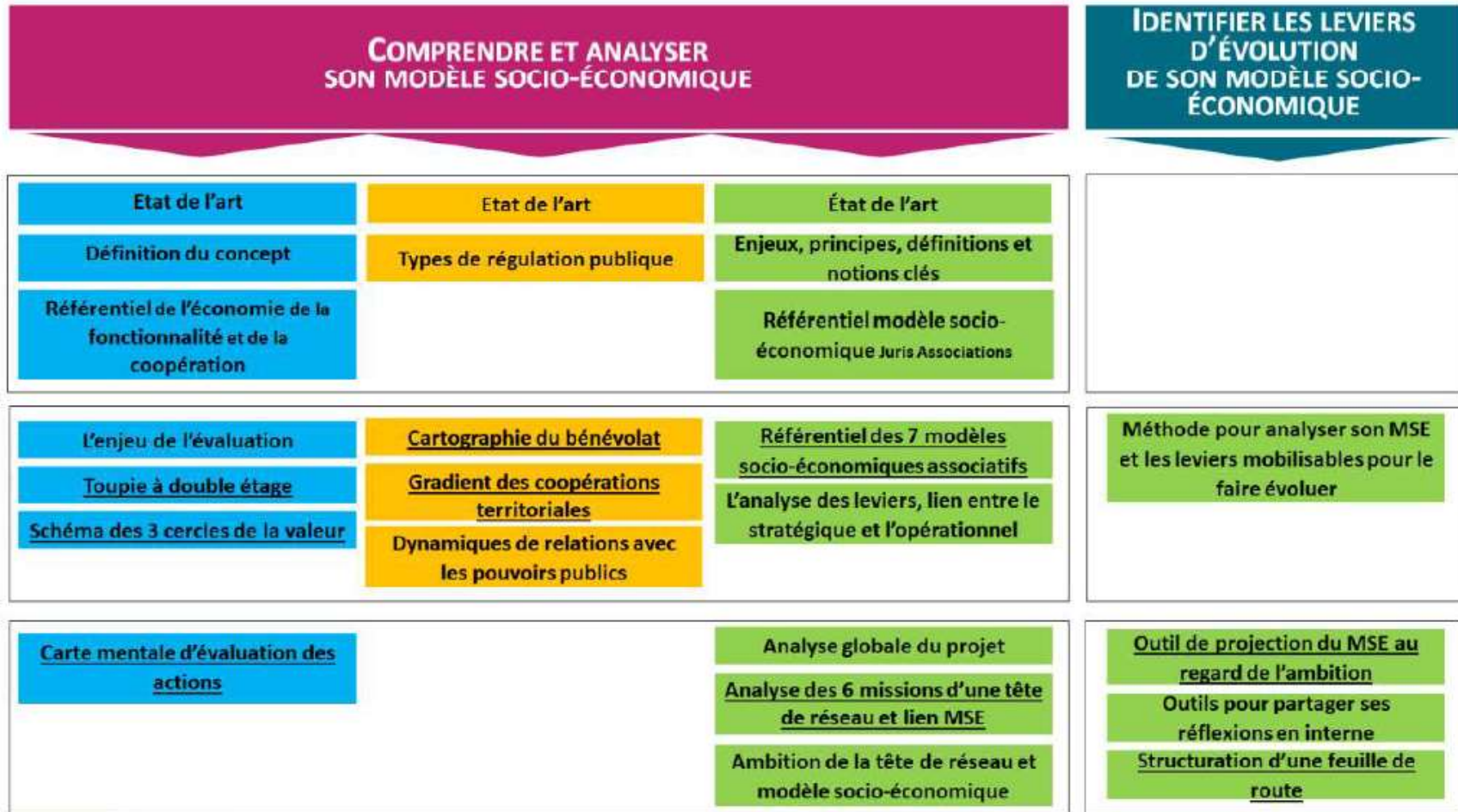
Légende : les outils soulignés ont été identifiés comme outils clés par les associations accompagnées lors du retour d'expérience au cours des parcours de expérimentation des porteurs d'expériences





# La cartographie\* des outils utilisés / réalisés dans le cadre du projet FONJEP

\* : Cartographie non exhaustive



Atémis

FMSH

Le Rameau

Légende : les outils soulignés ont été identifiés comme outils clés par les associations accompagnées lors du retour d'expérience ou par les porteurs des expérimentations lors du retour d'expérience.





# La cartographie\* des actions menées sur les territoires

\* : Cartographie non exhaustive

SENSIBILISER / MOBILISER / FORMER		OUTILLER			ACCOMPAGNER	
SENSIBILISER	FORMER	OUTIL CADRE	OUTIL REPERE	OUTIL PRATIQUE	APPUI DIRECTS	ACCOMPAGNEMENT
<ul style="list-style-type: none"><li>Ex : Demi journée de sensibilisation aux modèles socio-économiques organisée par le DLA Cher pour les têtes de réseau</li><li>Ex : Journée de sensibilisation organisée par le DLA R Hauts-de-France (témoignage, intervention du CRDLA E, ...)</li></ul>	<ul style="list-style-type: none"><li>Ex : Conception à lancer d'un e-learning dédié aux modèles socio-économiques sur les Hauts-de-France</li></ul>	<ul style="list-style-type: none"><li>NC</li></ul>	<ul style="list-style-type: none"><li>Ex : Baromètre de financement des acteurs associatifs réalisé par l'observatoire régional de la vie associative sur les Hauts-de-France en 2017, réactualisation en cours</li></ul>	<ul style="list-style-type: none"><li>Ex : Fiches pratiques sur les financements sur les Hauts-de-France</li></ul>	<ul style="list-style-type: none"><li>Ex : Financement de professionnels à destination des structures JEP par le FONJEP sur les territoires</li></ul>	<ul style="list-style-type: none"><li>Ex : Expérimentation d'accompagnement sur les modèles socio-économique en Poitou Charente</li><li>Ex : Coordination par Le Mouvement Associatif d'une alliance inter-associative d'associations JEP sur un projet de remobilisation des jeunes invisibles sur les Hauts-de-France</li></ul>

Rappel des leviers d'action sur les modèles socio-économiques  
(expérimentations Fonjep et récits inspirants)

Cartographie des actions menées en matière de modèles socio-économiques

**Atelier : Agir sur son territoire**



## Travaux en sous groupes – 30 minutes



*Etablir une cartographie de l'existant sur le territoire....*



*... pour identifier les actions prioritaires à mettre en œuvre*

- Quelles sont les actions aujourd'hui menées sur le territoire en matière de modèles socio-économiques ?
- Quelles actions prioritaires souhaitez-vous développer demain sur le territoire ?

***Un porte-parole / rapporteur identifié dans chaque groupe***

***Environ 15 minutes par question***