



Association pour le Développement de l'Accompagnement
à la Stratégie et à l'Innovation des projets d'Intérêt Général

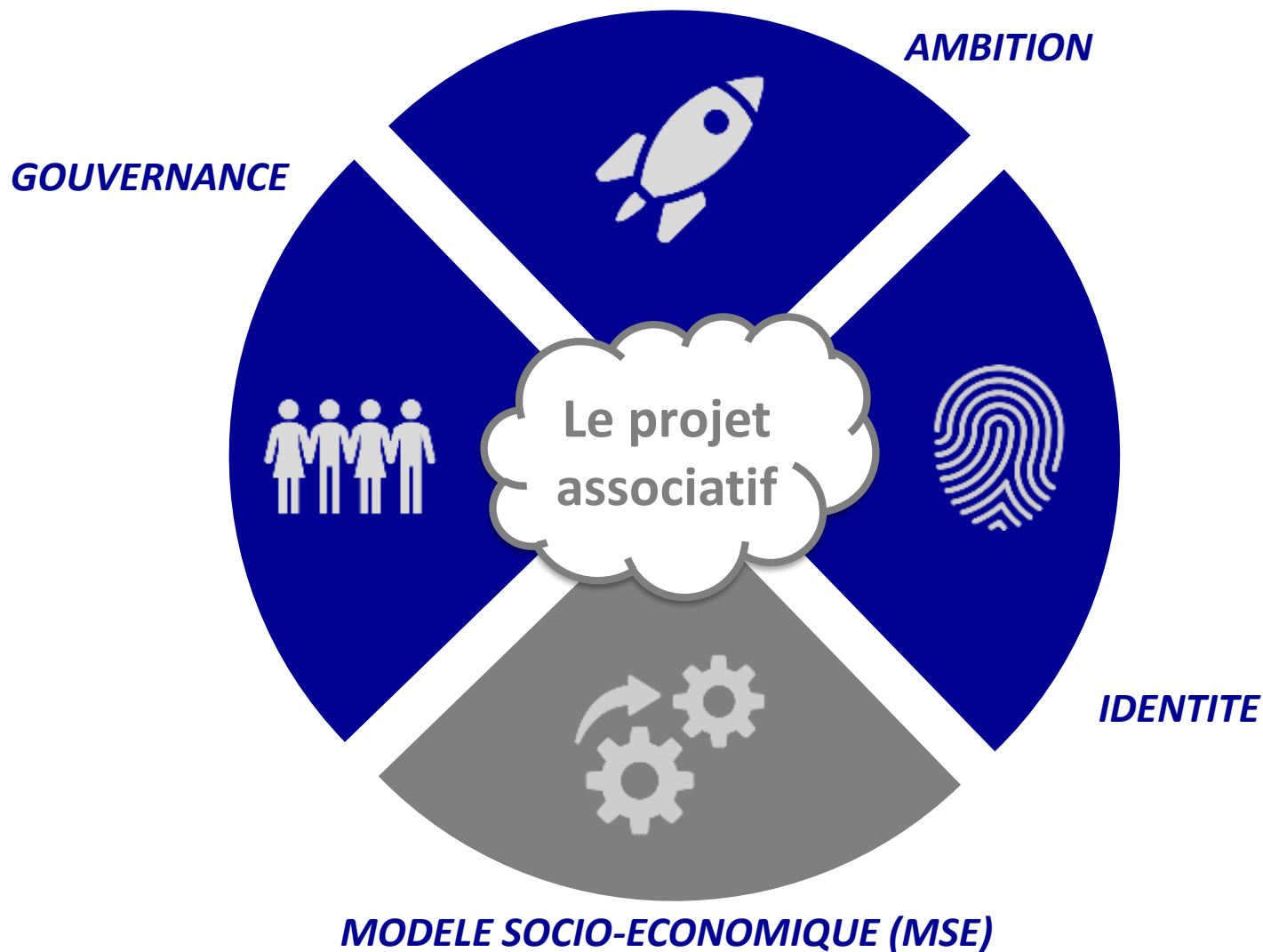
FONJEP
Fonds de coopération
de la jeunesse et de l'éducation populaire

Dispositif pour accompagner
l'évolution des modèles socio-
économiques des associations
de jeunesse et d'éducation
populaire

**« Sensibilisation aux modèles socio-
économiques associatifs » - 2021**



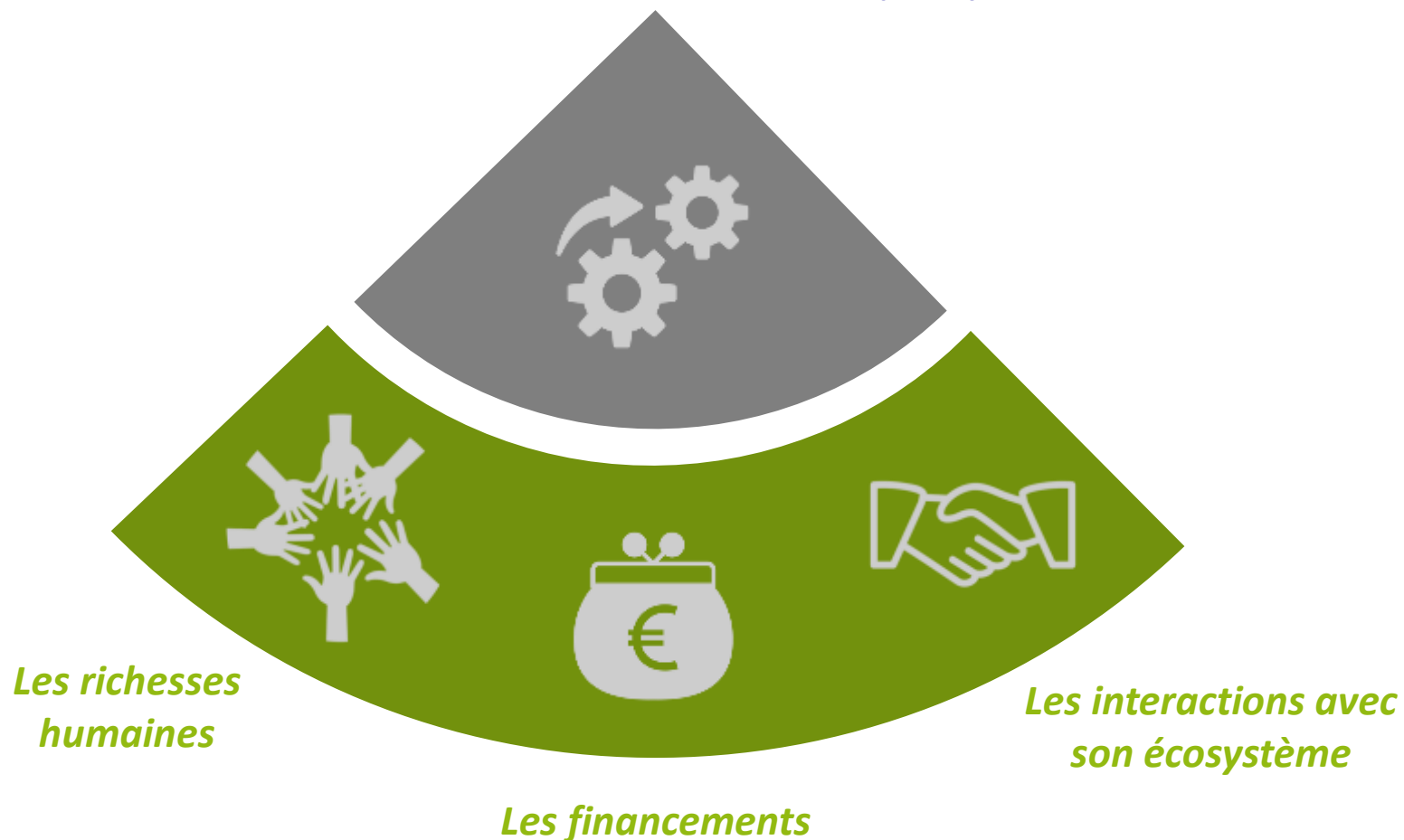
Les caractéristiques des modèles socio-économiques associatifs (1/2)



Le modèle socio-économique, un outil au service du projet associatif



MODELE SOCIO-ECONOMIQUE (MSE)



*3 piliers, complémentaires et interdépendants,
mobilisés pour la réalisation du projet*



Les trois piliers des MSE associatifs : situation et évolution (1/3)



Les richesses humaines

Les bénévoles, les salariés, les services civiques, etc.



- 12,7 millions de bénévoles
- 1,8 millions de salariés, soit 10% des salariés privés



Des évolutions :

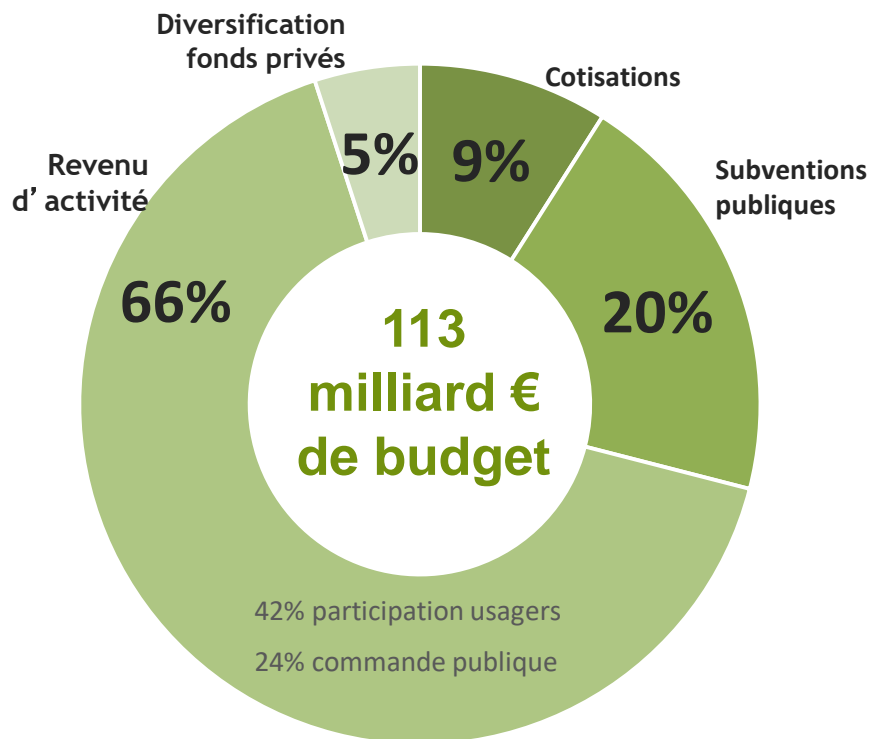
- Une évolution de l'engagement bénévole
- De nouvelles formes d'engagement : services civiques, SNU
- L'implication des bénéficiaires, des citoyens...



Les trois piliers des MSE associatifs : situation et évolution (2/3)



Les financements



Des évolutions :

- L'évolution et la transformation des modes de financement
- Une diminution des subventions et cotisations, avec une augmentation des revenus d'activité
- Le développement de nouveaux modes de financement : crowdfunding, investissements solidaires, ...

Sources : INSEE, ADDES, *Le paysage associatif français* de Viviane Tchernonog – 2019, *Etude « Associations et partenariats »* de Recherches et Solidarités avec le RAMEAU - 2017



Les interactions avec son écosystème

Les différentes coopérations ou alliance avec les acteurs sur le territoire



74% des associations nouent des partenariats avec les collectivités,
72% avec d'autres associations,
47% avec des écoles,
36% avec des entreprises



Des évolutions :

- Une transformation des relations avec les pouvoirs publics
- Le développement (et les nouvelles formes) des partenariats / alliances / coopérations, entre pairs, avec d'autres associations, avec les entreprises

Sources : INSEE, ADDES, *Le paysage associatif français de Viviane Tchermog* – 2019, *Etude « Associations et partenariats » de Recherches et Solidarités avec le RAMEAU* - 2017



MODELE SOCIO-ECONOMIQUE (MSE)



*Les richesses
humaines*



Les financements



*Les interactions avec
son écosystème*

Deux spécificités des modèles socio-économiques associatifs d'intérêt général :

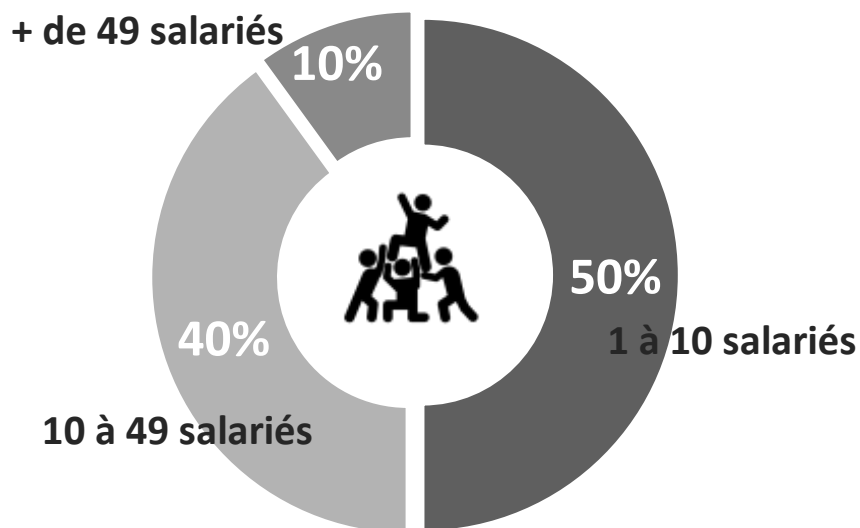
- 1) Une capacité unique de mobiliser différentes richesses humaines, notamment bénévoles et « bénéficiaires »*
- 2) Une logique d'hybridation de ressources constitutives du modèle socio-économique associatif d'intérêt général*



Panorama « MSE » des Associations de jeunesse et d'éducation populaire

Données issues de l'enquête en ligne menée par le FONJEP en 2020 – Résultats nationaux

Des associations employeuses



- 80% ont recours à plus de 10 bénévoles
- 55% ont recours aux services civiques

Des associations avec un budget supérieur à 100K€



80% des associations répondantes ont un budget supérieur à 100K€

3 sources de revenus principales :

- Les subventions publiques
- Les revenus d'activités
- Les cotisations des adhérents

De nouveaux leviers de financement, et notamment un levier de financement entreprise / fondation structurant pour 11 % des répondants



Les problématiques en matière de modèles socio-économiques des associations JEP - synthèse

Données issues de l'enquête en ligne menée par le FONJEP en 2020 – Résultats nationaux



Le modèle socio-économique



Un enjeu d'évolution perçu par 80% des structures répondantes, soit une évolution de +5% par rapport à 2017.



Les problématiques en matière de modèles socio-économiques des associations JEP – évolution des piliers du MSE

Données issues des travaux de réflexion du FONJEP en 2017



Des richesses humaines contraintes et en transformation

- **Une précarisation des emplois**
- **Une transformation du bénévolat :** une diminution des bénévoles et des administrateurs bénévoles confrontés à de fortes difficultés avec l'évolution du contexte externe
- **De nouvelles formes d'engagement**



Des moyens économiques fortement menacés

- **Une raréfaction des ressources :** une baisse tendancielle des subventions publiques, etc ...
- **...dans un environnement économique de plus en plus complexe :** volatilité des ressources, des relations avec les pouvoirs publics, etc ...
- **...qui génère d'importantes difficultés économiques :** multiplication des dépôts de trésorerie, baisse des fonds propres, ...



Une mutation des interactions avec les acteurs de l'écosystème

- **Une instabilité de la relation avec les pouvoirs publics**
- **Le développement de partenariats inter-associatifs** avec des phénomènes de mutualisation et de coopération,
- **Des questionnements forts sur les partenariats avec les acteurs privés** avec des craintes quant à la contradiction avec les valeurs fortes du secteur et, parfois, un manque de compétences pour traiter avec des partenaires privés

Des modèles socio-économiques fragilisés et en transformation



Les problématiques en matière de modèles socio-économiques des associations JEP – enjeux identifiés par les associations

Données issues des travaux de réflexion du FONJEP en 2017

Une raréfaction et une transformation des ressources

Des ressources qui se raréfient et qui évoluent fortement : transformation des logiques de financement des acteurs publics / transformation des logiques d'engagement, ...

Un contexte politique et réglementaire instable

Des transformations territoriales avec la loi NOTRe qui bouleversent les relations établies avec les pouvoirs publics locaux

L'augmentation et la complexification des besoins

- Une précarisation des populations,
- Une évolution des attentes des jeunes : succès des réseaux sociaux, etc.
- Une hausse des phénomènes de radicalisation

Des problématiques de modèle socio économique avec un manque de compétences / ressources pour y répondre

- Un manque de formation et de partage d'expérience sur les problématiques de modèle économique
- Des dispositifs externes type DLA ou interne (tête de réseau) encore insuffisamment développés ou en difficulté sur les modèles socio-économiques

Une difficulté à clarifier et à valoriser l'utilité sociale du projet

- Des difficultés à rendre compte de la valeur du projet ...
- ... un phénomène accru par les tendances à la diversification de l'activité pour obtenir des fonds (réponse à appel à projet, etc.)

Des besoins qui se complexifient dans un contexte instable...

